



## Selbstständigkeit durch Unternehmensnachfolge

---

Ein Praxisleitfaden für Nachfolgeinteressierte und Übergabe-Unternehmen  
in der Region Braunschweig-Wolfsburg

## Die Allianz für die Region GmbH

---

Die Allianz für die Region GmbH ist ein regionaler Zusammenschluss von Partnern aus den Bereichen Politik, Verwaltung, Wirtschaft, Wissenschaft, Wirtschaftsverbänden sowie Gewerkschaften und wurde 2013 aus einer Initiative der Wolfsburg AG und der projekt Region Braunschweig GmbH gegründet.

Mit unseren Partner\*innen verfolgen wir das Ziel das Leben, die Arbeit und die Wirtschaft in unserer Region attraktiver zu gestalten. Unsere Region umfasst die kreisfreien Städte Braunschweig, Salzgitter und Wolfsburg sowie die Landkreise Gifhorn, Goslar, Helmstedt, Peine und Wolfenbüttel. Gemeinsam mit unseren Kooperationspartner\*innen entwickeln, koordinieren und realisieren wir Projekte und Programme in klar definierten Aktionsfeldern. Die Aktionsfelder umfassen die Bereiche Mobilität, Fachkräfte, Wirtschaft und die Vermarktung der Region. Die Allianz für die Region GmbH ist eine Anlaufstelle und Moderatorin für neue Themen und Prozesse. Wir koordinieren Netzwerke und geben unser Wissen in Veranstaltungen weiter.

Ein zentrales Projekt der Allianz für die Region GmbH ist die „Unternehmensnachfolge“, das mit dem Ziel Nachfolgeinteressierte und Übergabeunternehmen durch einen kostenfreien Regionalpool zusammenzubringen, entwickelt wurde.

# Inhaltsverzeichnis

---

Die Allianz für die Region GmbH	2
Wir unterstützen Sie bei der familienexternen Unternehmensnachfolge.	5
NACHFOLGEPROZESS Was können Sie bei Ihrer Unternehmensnachfolge von uns erwarten?	6
NACHFOLGEENTSCHEIDUNG Welche Vorteile hat die Nachfolge gegenüber einer Neugründung?	8
UNTERNEHMENSFINDER Wo finde ich ein passendes Unternehmen?	10
WERTERMITTLUNG Wie wird der Unternehmenswert ermittelt?	12
FINANZKRAFT Wie funktioniert die Finanzierung einer Unternehmensnachfolge?	14
TALENTSUCHE Bin ich für die Selbstständigkeit geeignet?	16
WEITERBILDUNG Keiner kann alles – Qualifikationen für angehende Führungskräfte.	17
NETZWERK Aus der Praxis für die Praxis – Vernetzt mit erfolgreichen Nachfolger*innen.	18
PORTRAIT – DURCHHALTEN UND BAUCHGEFÜHL. Interview mit Tarek Abram – Geschäftsführer der Böhme Feinmechanik und Elektrotechnik GmbH.	20
KONTAKTBÖRSE Wer hilft mir bei welchem Thema rund um die Unternehmensnachfolge?	22
Kontaktdaten der regionalen Kammern & Verbände	24
Kontaktdaten der regionalen Wirtschaftsförderungen	26
Literatur & Links	30

**Chancen nutzen: Jährlich suchen rund 250 Unternehmen in der Region Braunschweig-Wolfsburg eine familienexterne Nachfolgelösung.**

**Gibt es Förderprogramme und wen kann ich in der Region dazu ansprechen?**

**Wo kann ich Nachfolger\*innen für einen Erfahrungsaustausch kennenlernen?**

**Wie finde ich das richtige Unternehmen für eine Nachfolge, wie bestimme ich den Kaufpreis und welche Finanzierungsmöglichkeiten gibt es?**

Unterschrift

Ort | Datum

Welche Erfahrungen helfen, Fehler zu vermeiden und die Chancen für eine erfolgreiche Unternehmensnachfolge zu erhöhen?

## Wir unterstützen Sie bei der familienexternen Unternehmensnachfolge.

### Ein erfolgreiches Unternehmen kann praktisch auf unbegrenzte Zeit bestehen.

Doch irgendwann steht in jedem Betrieb ein altersbedingter Generationswechsel in der Unternehmensspitze an und oft ist keine familieninterne Nachfolgelösung möglich. Um das weitere Bestehen des Unternehmens zu sichern, muss es dann in familienexterne Hände übergeben werden. Eine Unternehmensnachfolge stellt erfahrungsgemäß sowohl die Übergebenden als auch die potentiellen Nachfolgeinteressierten vor große Herausforderungen, weil der Nachfolgeprozess individuell und besonders emotional ist. Deshalb unterstützt die Allianz für die Region GmbH seit über 15 Jahren beide Seiten bei der familienexternen Unternehmensnachfolge – ergänzend durch das von der EU geförderte Projekt „Selbstständigkeit durch Unternehmensnachfolge“.

In diesem Leitfaden haben wir für Sie Erfahrungen aus erfolgreichen Unternehmensnachfolgen zusammengestellt und durch Informationen von Expert\*innen ergänzt. Zudem finden Sie regionale Unterstützungsangebote zu dem komplexen Thema. Damit möchten wir die persönlichen Gespräche mit Ihnen als Nachfolger\*in abrunden und Möglichkeiten für die eigene Vertiefung aufzeigen. Wir möchten mit Ihnen Antworten auf häufige Fragen finden, die in der Frühphase der Unternehmensnachfolge auftreten.



Sandra Genk, Sandra Semmler und Thomas Kausch – das Team **Selbstständigkeit durch Unternehmensnachfolge**.

Externe Unternehmensnachfolge

# NACHFOLGEPROZESS

## Was können Sie bei Ihrer Unternehmensnachfolge von uns erwarten?

Die Allianz für die Region GmbH bietet Unternehmen und Nachfolgeinteressierten eine umfassende Unterstützung, um eine mögliche Unternehmensübergabe reibungslos zu gestalten. Der Prozess der Unternehmensnachfolge gliedert sich in fünf Phasen, in denen die Allianz für die Region GmbH als Partnerin fungiert:

### Erstgespräch

Im ersten Schritt findet ein unverbindliches Gespräch zur Profilschärfung statt. Dies gilt sowohl für Betriebsinhaber\*innen als auch für potenzielle Nachfolgende. Hierbei wird beispielsweise ein erster Eindruck des Unternehmens gewonnen oder eine detaillierte Analyse des Lebenslaufs der Nachfolgeinteressierten durchgeführt.

### Sondierungsphase – Suche | Zusammenführung

Auf Grundlage der ersten Analysen sucht die Allianz für die Region GmbH über den eigenen, nicht öffentlich zugänglichen Regionalpool nach einem potentiell passenden Nachfolgenden. Anschließend geht es in die Sondierungsphase, in der sich beide Parteien kennenlernen.

In dieser Phase kann es zu Konflikten kommen, weshalb diese Schritte oft mehrmals durchlaufen werden müssen.

### Vorteile der Begleitung durch die Allianz für die Region GmbH:

- > Neutraler Partner: Erfahrung in der Beratung und Begleitung von Nachfolgen in verschiedenen Branchen.
- > Vernetzung: Zugang zu einem breiten Netzwerk von Expert\*innen und potenziellen Nachfolger\*innen
- > Individuelle Lösungen: Anpassung des Prozesses an die spezifischen Bedürfnisse des Unternehmens.

### Umsetzungsphase

Wenn beide Parteien weiterhin Interesse haben, wird die Umsetzung konkreter. Die Allianz für die Region GmbH unterstützt in dieser Phase mit ihrem Beratungsnetzwerk. Dann helfen Expertinnen oder Experten in der Erstellung des Businessplans, der Finanzierung, der Kaufpreisbewertung und der Erstellung eines Übergabefahrplans.

### Abschlussphase

Auch in der Abschlussphase der Unternehmensnachfolge begleitet die Allianz für die Region GmbH den Prozess, etwa durch kostenlose Netzwerkveranstaltungen. Dies soll vor allem dazu beitragen, das Unternehmen zu sichern und weiterzuentwickeln.

Das Netzwerk sowie die ansässigen Wirtschaftsförderungen bleiben auch nach der Übergabe weiterhin als Ansprechpartner für die neuen Inhaber\*innen erhalten.

**ERSTGESPRÄCH  
Profil**  
Kennzahlen für  
effiziente Suche.

Übergabeunternehmen

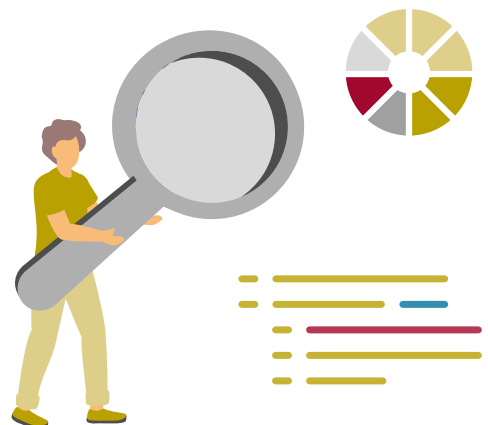


Nachfrageinteressent/-in

1

### Ausführliche Vorabanalyse

Passen Interessen und Qualifikationen beider Seiten zu einander?



PHASE 1



*Eine Selbstständigkeit durch Unternehmensnachfolge ist eine tolle Alternative zur klassischen Gründung aufgrund der bereits bestehenden Strukturen. Allerdings sollte man sich darüber bewusst sein, dass es auch in diesem Prozess Zeit und Flexibilität benötigt. Setzen Sie sich frühzeitig mit dem Thema auseinander und melden sich einfach bei uns unter [nachfolge@allianz-fuer-die-region.de](mailto:nachfolge@allianz-fuer-die-region.de)!«*

Sandra Genk, Projektmanagerin „Selbstständigkeit durch Unternehmensnachfolge“ bei der Allianz für die Region GmbH.



### SONDIERUNG

#### Zusammenführung

Erstkontakt Übergabeunternehmen/  
Nachfrageinteressent/-in.

3

Phase 2-4 mit hohem Konfliktpotenzial

### ABSCHLUSS

#### Nachfolge

- > Sicherung und Weiterentwicklung des Unternehmens
- > Wirtschaftsförderungen sind weiterhin Ansprechpartner für den/die neue/n Inhaber/in

5



2

### SONDIERUNG

#### Suche

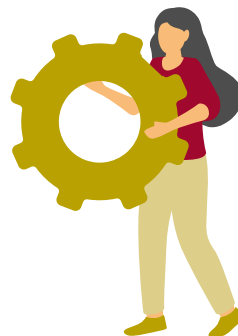
- > z.B. RegionalPool
- > Erstellung Suchprofil/Exposé

4

### SONDIERUNG

#### Umsetzung

- > Businessplan
- > Finanzierung
- > Übergabefahrplan: Einstieg ins / Ausstieg aus dem Tagesgeschäft



PHASE 2-4 → hohes Konfliktpotenzial

PHASE 5

Externe Unternehmensnachfolge

# NACHFOLGEENTSCHEIDUNG

## Welche Vorteile hat die Nachfolge gegenüber einer Neugründung?

**Eine Unternehmensnachfolge beschreibt die Übertragung eines bestehenden Unternehmens an eine dritte Person.** Diese kann sowohl ein Familienmitglied, eine Person aus dem Kreis der bisherigen Beschäftigten oder eine externe Person sein.

Die Allianz für die Region GmbH konzentriert sich auf die Unterstützung familienexterner Nachfolgelösungen. Geeignete Nachfolgeinteressierte für ein Unternehmen zu finden, wird aufgrund der demografischen Entwicklungen in den kommenden Jahren zunehmend schwieriger. Die starke Nachfrage nach Fach- und Führungskräften begünstigt den Trend zu einer Festanstellung und rückt die Vorteile einer Selbstständigkeit bzw. einer Unternehmensnachfolge in den Hintergrund. Viele scheuen auch deshalb die Selbstständigkeit, da sie meinen, keine „großartige“ Idee für eine Unternehmensgründung zu haben. Dabei bietet gerade die Unternehmensnachfolge eine ganze Reihe von Vorteilen gegenüber einer Neugründung.

### Expertenrat

Die ehemaligen Eigentümer\*innen stehen oft während und nach der Übernahme mit Rat und Tat zur Seite

### KNOW-HOW



### UMSATZ

#### Income

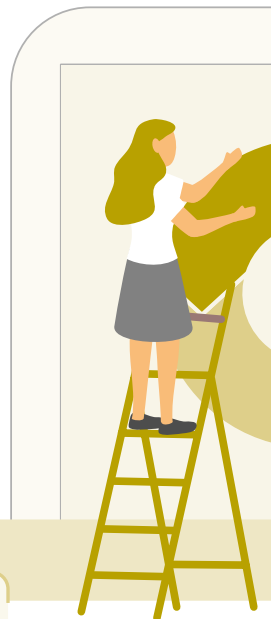
Es werden von Anfang an Einnahmen (Umsätze) erzielt



### Einfachere Bonitätsprüfung

Banken bewerten das bewährte Geschäftsmodell häufig positiver und sind somit eher bereit zur Finanzierung eines Darlehens

### FINANZIERUNG







*Ich konnte mit Hilfe des Regionalpools der Allianz für die Region GmbH mehrere Betriebe kennenlernen. Thomas Kausch stellte den Kontakt her und moderierte die ersten Gespräche mit den Inhabern. Das war sehr unkompliziert und nach mehreren Versuchen habe ich schließlich den für mich passenden Betrieb gefunden.«*

Arne Bosse, Geschäftsführer und Nachfolger  
Karosserie- und Fahrzeugbau Pachel GmbH in Goslar.



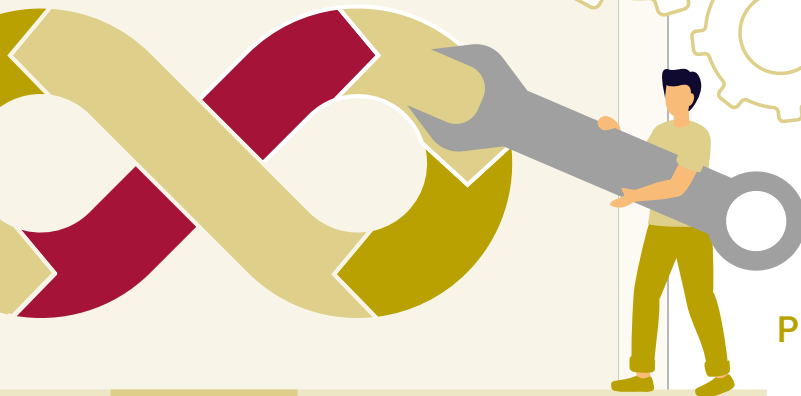
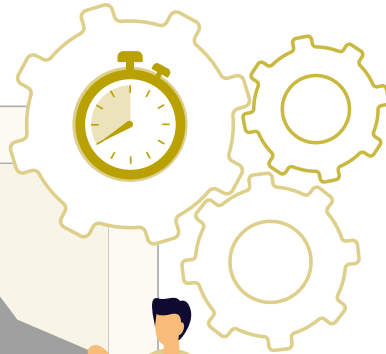
### Kunden- und Lieferantenstamm

Bestehendes Netzwerk von Lieferanten, Kunden, Gesprächspartnern ist etabliert.

#### KUNDEN



#### LIEFERANTEN



#### PERSONAL

##### Eingearbeitetes Personal

Bestandspersonal ist bereits beschäftigt und es bestehen eingespielte interne Abläufe. Somit ist keine aufwändige Personalsuche notwendig.



#### KENNZAHLEN



##### Unernehmenszahlen

Bilanzen, Gewinne und Verluste geben Auskunft über die bestehende Wirtschaftlichkeit und stellen für die weitere Planung eine gute Basis dar.

### MARKTPRÄSENZ

#### Produkte oder Dienstleistungen sind auf dem Markt eingeführt

Das Unternehmen hat sich bereits einen Namen gemacht und es bestehen Markterfahrungen, Marktpräsenz, Markthistorie.

#### STRUKTUR

##### Strukturen und Arbeitsabläufe existieren

Die Nachfolgenden können auf Erfahrungen der Übergebenden und Mitarbeitenden aufbauen. Es ist kein Neuaufbau von Strukturen und Arbeitsabläufen notwendig.

**Sie sind auf den Geschmack gekommen und möchten wissen, wie man Übergabeunternehmen finden kann und was man tun sollte, um den für sich geeigneten Betrieb zu finden?**

**Auf den folgenden Seiten finden Sie Informationen und Kontaktdaten zu (fast) allen Fragen zur Unternehmensnachfolge.**

Externe Unternehmensnachfolge

# UNTERNEHMENSFINDER

## Wo finde ich ein passendes Unternehmen?

### **Nexxt-Change**

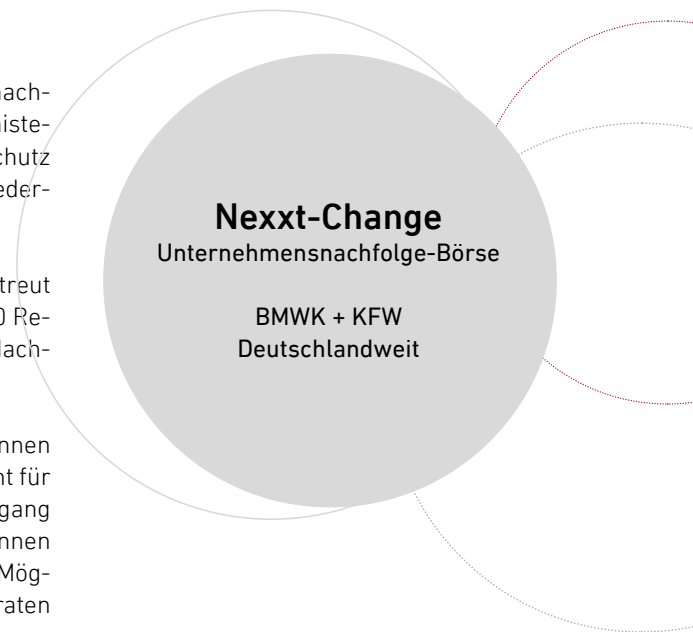
Deutschlands größte Unternehmensnachfolge-Börse, betrieben vom Bundesministerium für Wirtschaft und Klimaschutz (BMWK) und der Kreditanstalt für Wiederaufbau (KfW).

Die Onlineplattform vermittelt und betreut mithilfe eines Netzwerkes aus über 700 Regionalpartnern Übergeber\*innen und Nachfolgeinteressierte.

Die Internetbörse ist für alle Nutzer\*innen kostenlos, einfach zu bedienen und steht für einen sicheren und vertraulichen Umgang mit Ihren Informationen. Unternehmer\*innen und Existenzgründer\*innen haben die Möglichkeit, in den vorhandenen Inseraten der Unternehmensnachfolgebörse zu recherchieren oder selbst ihr anonymisiertes Verkaufsangebot zu erstellen und bei Bedarf von einem Regionalpartner kostenfrei dabei unterstützt zu werden. Die Regionalpartner\*innen von nexxt-change umfassen die regionalen Industrie- und Handelskammern, Handwerkskammern, Volksbanken, Sparkassen und Raiffeisenbanken und weitere Partner.

Infos zum nexxt-change Prozessablauf für Inserierende und Interessierte finden Sie auf der Homepage von nexxt-change.

<https://www.nexxt-change.org>



## Regionalpool Unternehmensnachfolge der Allianz für die Region GmbH

Rund 500 kleine und mittlere Unternehmen stehen in der Region Braunschweig-Wolfsburg jährlich einem Generationswechsel in der Firmenleitung gegenüber und die Hälfte findet dafür keine innerfamiliäre Lösung. Die Allianz für die Region GmbH entwickelte vor diesem Hintergrund das Projekt „Unternehmensnachfolge“ in enger Kooperation mit den Arbeitgeberverbänden, Kammern und Kommunen der Region. Das Ziel des Projektes ist das Zusammenbringen von Nachfolgeinteressierten und Übergabeunternehmen in einem Regionalpool. Er umfasst Unternehmen und Interessierte aus den unterschiedlichsten Branchen, was die eher bundesweite Next-Change Plattform lokal-regional ergänzt.



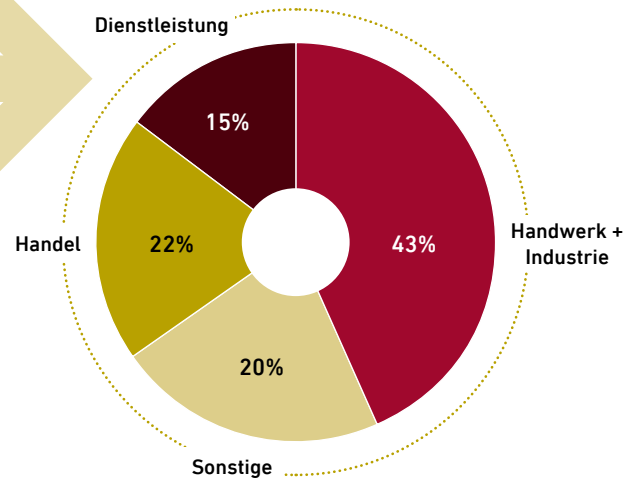
*Wir haben frühzeitig gemerkt, dass auch ein Teil der Belegschaft Lust dazu hatte, möglicherweise den Betrieb zu übernehmen. Mit Unterstützung der Allianz für die Region GmbH haben deshalb sowohl mit externen Interessierten als auch mit den Mitarbeitenden Gespräche stattgefunden. Wir freuen uns darüber, dass ein Teil der Belegschaft die Typografix GmbH übernommen hat.»*

Thomas Kausch, Reinhard Brennecke (im Hintergrund), ehemaliger Geschäftsführer und Ulricke Spychalski, Geschäftsführende Gesellschafterin und Mit-Nachfolgerin in der Typografix GmbH in Braunschweig.

## Regionalpool Unternehmensnachfolge

Allianz für die Region GmbH  
Region Braunschweig-Wolfsburg

Prozentuale Verteilung der Unternehmen nach Branchen (01/2025)



Die familienexterne Unternehmensnachfolge in Kooperation mit der Allianz für die Region GmbH kann in vier Schritten zusammengefasst werden.

- › **Step 1: Kontaktaufnahme** mit der Allianz für die Region GmbH
- › **Step 2: Aufnahme in den Regionalpool** und Ermittlung passender Gegenprofile
- › **Step 3: Moderierte Sondierungsgespräche** zwischen Übergeber\*innen und Nachfolgeinteressenten
- › **Step 4: Durchführung des Nachfolgeprozesses** unter Einbindung weiterer Expert\*innen

<https://www.allianz-fuer-die-region.de/wirtschaft/unternehmensnachfolge>

## QUICKINFO UNTERNEHMENSFINDER



- › Next-Change
- › Regionalpool Unternehmensnachfolge der Allianz für die Region GmbH

### Weitere Quellen

- › Inserate in Tages-, Fach- und Kammerzeitschriften
- › Firmenmakler bieten ihre Dienste gegen Honorar an
- › Immobilienportale – wenn ein Hotel oder Gastronomiebetrieb gesucht wird

Externe Unternehmensnachfolge

# WERTERMITTLUNG

## Wie wird der Unternehmenswert ermittelt?

Die Praxis zeigt, dass heute kaum noch Nachfolgeinteressenten bereit sind, einen Kaufpreis zu zahlen, der nicht **spätestens** nach sieben oder acht Jahren beglichen ist. Folglich ist – Formel hin oder her – ein Kaufpreis häufig nur dann am Markt durchzusetzen, wenn er nicht das Vier- bis Fünffache des bereinigten Ertrages übersteigt!

Die Handwerkskammer hilft mit einer kostenfreien Unternehmensbewertung bei Handwerksbetrieben weiter. Wenn Sie einen Handwerksbetrieb übernehmen wollen, sollte der/die scheidende Inhaber\*in die Betriebsberater der Handwerkskammer in Braunschweig ansprechen.

Es gibt verschiedene Methoden, um den Wert eines Unternehmens zu ermitteln. In der Praxis sind vor allem das **Ertragswertverfahren** und das **Substanzwertverfahren** von Bedeutung. Das Bundesministerium für Wirtschaft empfiehlt das Ertragswertverfahren für die Unternehmensbewertung einzusetzen.

### ERTRAGSWERT

Der Ertragswert ist eine betriebswirtschaftliche Kennzahl, die in der Unternehmensbewertung, durch Kapitalisierung (Umwandlung in Geldbetrag) des erwirtschafteten oder zukünftigen Ertrags als Gegenwartswert errechnet wird. Während beim Sachwertverfahren der Wert auf der Bestandsgröße eines Substanzwertes aufbaut (z.B. Maschinen), orientiert sich das Ertragswertverfahren an der Flussgröße des Ertragswerts. Formal definiert wird er als die Summe der abgezinsten künftigen, nachhaltig erzielbaren und marktüblichen Erträge aus einem Unternehmen.

Der Ertragswert geht vom Gedanken aus, dass ein Unternehmen eine Investition ist – dessen Wert sich aus dem erzielbaren Ertrag und der Renditeerwartung ableiten lässt. Ähnlich wie Wertpapiere muss auch der investierte Unternehmenspreis genügend Erträge in Form der zukünftig erwirtschafteten Gewinne abwerfen.

Entscheidend ist deshalb die **zukünftige Ertragskraft**, welche auf Basis eines Budgets über einen Zeitraum von zwei bis fünf Jahren geschätzt wird. In die Zukunftsbetrachtung muss auch mit einfließen, dass aus den Erträgen nicht nur Zins- und Tilgung für den Kaufpreis zu zahlen sind, sondern auch erforderliche Betriebsinvestitionen davon zu finanzieren sind.

Grundlage ist der durch das Unternehmen erwirtschaftete Gewinn oder Ertrag pro Jahr, aus dem einmalige Sondereffekte zu eliminieren sind. **Der bereinigte Gewinn oder Ertrag bildet die Grundlage für den Ertragswert.** Bei einem Unternehmen sind also alle tatsächlichen Kosten vom Umsatz abzuziehen, auch der Unternehmerlohn. Letzteres ist bei Einzelunternehmen wichtig.

Bei der reinen Ertragswertmethode errechnet sich der Unternehmenswert nach folgender Formel:

$$U = \text{Betriebsertrag} \times (100 / \text{Kapitalisierungszinsfuß})$$

*U = Unternehmenswert*

*Betriebsertrag = durchschnittlicher, bereinigter Betriebsertrag*



Beim Ertragswertverfahren gibt es besondere Herausforderungen, wie zum Beispiel der Blick in die Zukunft für die Ermittlung der zu erwartenden Umsätze. Erfahrung und Fingerspitzengefühl ist auch bei der Abwägung möglicher Risikofaktoren und dem „Bereinigen“ einzelner Positionen erforderlich.«

Christel Böwer ist als Unternehmensberaterin langjährig im Bereich Unternehmensgründung und -nachfolge tätig und Inhaberin der bc&t business-consulting & training.



Bei der Ertragswertmethode liegt die Schwierigkeit in der Regel bei der Ermittlung des **Kapitalisierungszinssatzes**, da dieser sich maßgeblich auf die Höhe des Unternehmenswertes auswirkt. Er hängt im konkreten Fall von der Höhe der jeweiligen Risikobeurteilung sowie der Annahme über die künftige Zins- und Inflationsentwicklung ab.

Die Bestimmung des Risikozuschlages wird beeinflusst von Faktoren wie der Genauigkeit der Ermittlung der zukünftigen Überschüsse (Gewinnschwankungen), der Finanzierungsstruktur des Unternehmens, der Rechtsform, der Branche, den Konkurrenzverhältnissen, der internen vom Übergeber unabhängigen Organisationsstruktur (Mitarbeiter\*innen), der Unternehmenskultur und der Wiederverkäuflichkeit. Diese letzteren Faktoren sind qualitativ und immer individuell zu überprüfen und zu beurteilen.

### SUBSTANZWERT

Wenn ein Unternehmen keinen Ertrag erwirtschaftet, wird die Substanz des Unternehmens zur Bewertung herangezogen.

Ausgangspunkt für die Ermittlung des Substanzwerts ist das betriebsnotwendige und nicht betriebsnotwendige Vermögen des Unternehmens. Es setzt sich aus materiellen und immateriellen Realgütern und Nominalgütern zusammen. Der Substanzwert eines Unternehmens ergibt sich aus der Summe der Einzelwerte aller betrieblichen Vermögensgegenstände zum Marktwert des Bewertungsstichtages abzüglich der Schulden und Rückstellungen.

Zur ersten neutralen und wissenschaftlich fundierten Einordnung, ob ein Kaufpreis angemessen sein könnte, ist der Kaufpreisrechner sehr zu empfehlen:

<https://kmurechner.de/>



### Vom Ertrag zum Unternehmenswert

Analyse und Gewichtung der qualitativen Faktoren wie Personal- und Kundenstrukturen, Branchenperspektiven/Geschäftsmodell, Investitionsbedarf, zukünftiger Umsatz usw.

Bei überwiegend positiven Einschätzungen wird oft das vier- bis sechsfache des bereinigten Ertrages für Kaufpreisverhandlungen zugrundegelegt.

Bei negativeren Einschätzungen wird nur noch das zwei- oder dreifache des bereinigten Ertrages für Kaufpreisverhandlungen zugrundegelegt. Nicht selten besteht der Unternehmenswert aber auch nur noch aus dem Wert für die materiellen Betriebsmittel.

### Unternehmenswert

Der endgültige Wert ist dann das Ergebnis aus den Verhandlungen zwischen Verkäufer\*in/Übergebendem und Käufer\*in/Übernahmeninteressiertem.



*Erfahrungsgemäß ist der Unternehmenswert oft ein Knackpunkt bei der Unternehmensnachfolge, in den auch schnell Emotionen einfließen. Die Nachfolgenden wollen möglichst wenig zahlen, die andere Seite möglichst viel für das eigene Lebenswerk erhalten. Deshalb sollten neutrale Personen für die Kaufpreisermittlung und die Moderation von Gesprächen einbezogen werden.«*

Thomas Kausch greift seit Jahren auf Berater\*innen in der Region Braunschweig-Wolfsburg zurück.

DIE ERMITTLUNG DES BEREINIGTEN ERTRAGS	
<b>Einnahmen (Umsatz)</b>	<b>550.000 €</b>
<b>Ausgaben</b>	
Personal	250.000 €
Material	100.000 €
Miete	30.000 €
Sonstiges	50.000 €
<b>./. Ausgaben 1 gesamt</b>	<b>430.000 €</b>
<b>= Ertrag vor Steuern</b>	<b>120.000 €</b>
<b>Bereinigung um Inhabergehalt</b>	
Ausgaben 1	430.000 €
+ Inhabergehalt (Privatentnahmen)	80.000 €
<b>= Ausgaben 2</b>	<b>510.000 €</b>
<b>Bereinigter Ertrag</b> (Einnahmen ./. Ausgaben 2)	<b>40.000 €</b>



Externe Unternehmensnachfolge

# FINANZKRAFT

## Wie funktioniert die Finanzierung einer Unternehmensnachfolge?

Es sollte möglichst frühzeitig mit der örtlichen Wirtschaftsförderung Kontakt aufgenommen werden, da auch hier zu verschiedenen Fördermöglichkeiten beraten wird.

Außerdem gibt es in vielen Städten oder Landkreisen spezielle kommunale Fördermaßnahmen.

Die Finanzierung einer Unternehmensnachfolge kann auf zwei Wegen erfolgen. Zum einen eine Finanzierung aus dem Unternehmen heraus. Hier wird von einer **Innenfinanzierung** gesprochen, die sich auf die Finanzierung des Unternehmens durch erwirtschaftete Erträge bezieht.

Findet eine Finanzierung durch Finanzmittel statt, wird von einer **Außenfinanzierung** gesprochen. Diese kann durch Eigenkapital der Nachfolger\*innen oder die Bereitstellung von Fremdmitteln (Krediten) erfolgen. In der Praxis erfolgt die Finanzierung durch Mischformen.

### Übersicht Förderprogramme

Die Kreditanstalt für Wiederaufbau (KfW) des Bundes oder die NBank des Landes Niedersachsen unterstützen mit verschiedenen Krediten eine Unternehmensnachfolge.

### Hausbankprinzip

Die meisten Förderkredite werden nach dem sogenannten Hausbankprinzip vergeben. Im Rahmen des Hausbankprinzips prüft die Sparkasse, Volks- und Raiffeisenbank oder private Geschäftsbank anhand der eingereichten Unterlagen und des Finanzierungskonzeptes Kreditnehmer sowie Vorhaben und stellt nach positiver Bewertung den Antrag bei der entsprechenden Förderbank. Wird den öffentlichen Mitteln stattgegeben und das Förderdarlehen be-

willigt, leitet die Hausbank die Gelder an den Kunden weiter. Außerdem übernimmt sie die Haftung für die beantragten Mittel, wobei je nach Programm auch Haftungsfreistellungen bis zu 80% möglich sind.

Grundsätzlich kann eine beliebige Bank oder Sparkasse gewählt werden. Suchen Fördermittel-Interessierte die eigene Hausbank auf, bietet das durchaus Vorteile. Dank der vorliegenden Bankhistorie fällt es der Bank leichter, das neue Investitionsvorhaben zu beurteilen und zu bewilligen. Existiert ein enges Vertrauensverhältnis, kann das die Kreditentscheidung zudem positiv beeinflussen.

Es empfiehlt sich also, sich vorab einen Überblick zu verschaffen. Die Förderdatenbank bietet eine hervorragende Rechercheplattform der Programme von Bund, Ländern und EU.

[foerderdatenbank.de](https://foerderdatenbank.de)





*Es gibt eine Vielzahl an Förderprogrammen durch den Bund oder das Land. Oft wird aber vergessen, dass es immer einer örtlichen Bank oder Sparkasse für die Programme bedarf, weshalb man rechtzeitig ins Gespräch kommen sollte.«*

Gerhard Schuller ist langjähriger Firmenkundenbetreuer und Berater im Gründungsbereich der Volksbank BRAWO eG.



Externe Unternehmensnachfolge

# TALENTSUCHE

## Bin ich für die Selbstständigkeit geeignet?

In vielen Publikationen zum Thema Unternehmensgründung ist vom „Unternehmertyp“ die Rede, der man sein müsse, um als Selbstständige\*r erfolgreich zu sein. Aus unserer Erfahrung gibt es den Unternehmertyp nicht. Allerdings können bestimmte Eigenschaften den Erfolg oder Misserfolg einer unternehmerischen Tätigkeit beeinflussen.

Wichtig sind z.B. Mut und Risikobereitschaft, aber auch Risikobewusstsein, Organisationstalent, Kommunikationsfähigkeit und Durchhaltevermögen. Neben Ihren persönlichen Eigenschaften sollten Sie auch die Bereitschaft Ihrer Familie hinterfragen, die mit der Selbstständigkeit verbundenen zeitlichen und finanziellen Anforderungen mitzutragen. Unterschätzen Sie nicht, wie wichtig der Rückhalt in der Familie für den Erfolg Ihres Unternehmens ist!

### Wir empfehlen:

- › Selbsttest: „Bin ich ein Unternehmertyp?“ des BMWK
- › Unser Qualifikationsleitfaden zur Erprobung

Ergänzend dazu ist es aber immer auch sinnvoll, sich mit möglichst vielen Freund\*innen und Bekannten über das Vorhaben zu unterhalten, um herauszufinden, ob Sie mit Ihrer Einschätzung der eigenen Persönlichkeit und der Geschäftsidee richtig liegen.

BMWK-Test:

<https://www.existenzgruender.de/static/etraining/existenzgruendung/inhalt.html>

Existenzgründungsportal  
des BMWK



Externe Unternehmensnachfolge

# WEITERBILDUNG

Keiner kann alles – Qualifikationen für angehende Führungskräfte.

Die fachlichen Voraussetzungen, um einen eigenen Betrieb zu führen sollten im Vorfeld einer Unternehmensnachfolge geklärt werden.

#### Zu bedenken ist:

- › Welche fachlichen und kaufmännischen Stärken und Schwächen haben Sie als Unternehmer\*in und wie werden Sie diesen begegnen?
- › Wie passen Ihre bisherige berufliche Tätigkeit und Ihr Gründungsvorhaben zusammen? Über welche Branchenerfahrungen verfügen Sie?
- › Wissen Sie, welche formalen Auflagen Sie erfüllen müssen?
- › Sind Sie mit Marketing und Vertrieb vertraut?



*Keiner kann und weiß alles, deshalb sollte man sich frühzeitig darüber bewusstwerden, wo die eigenen persönlichen Stärken und Schwächen, aber auch Wünsche im Rahmen einer geplanten Unternehmensführung liegen. So lassen sich Lücken durch gezielte Fort- und Weiterbildung, Partner\*innen, Expert\*innen oder Mitarbeitende schließen.«*

Alexander Bialas, Geschäftsführer und Nachfolger der Schild Konzept GmbH in Groß Denkte.

#### TIPP

Nutzen Sie die Weiterbildungsmöglichkeiten der

#### Industrie- und Handelskammer Braunschweig

[www.ihk.de/braunschweig/system/vstsuche-antrago/5177252](http://www.ihk.de/braunschweig/system/vstsuche-antrago/5177252)



#### Handwerkskammer Braunschweig-Lüneburg-Stade

[www.hwk-bls.de/artikel/kurse-und-seminare-findnen-22,231,275.html](http://www.hwk-bls.de/artikel/kurse-und-seminare-findnen-22,231,275.html)



#### Industrie- und Handelskammer Lüneburg-Wolfburg

<https://www.ihk.de/ihklw/produkte/aus-und-weiterbildung/weiterbildung/weiterbildung-programm>



Viele Wirtschaftsförderungen bieten außerdem Gründungsseminare an. Die Kontaktdaten haben wir am Ende dieses Leitfadens zusammengestellt.



Externe Unternehmensnachfolge

# NETZWERK

## Aus der Praxis für die Praxis – Vernetzt mit erfolgreichen Nachfolger\*innen.

Nutzen Sie regionale Veranstaltungen, um andere Nachfolgeinteressierte und angehende Selbstständige kennenzulernen. Gründungstage, Gründungswochen oder spezielle Gründerinnentage für Frauen bieten gute Möglichkeiten um Gleichgesinnte zu treffen und sich über Erfahrungen auszutauschen.



Hier geht es zum Veranstaltungskalender der Region  
[die-region.de/leben-freizeit/veranstaltungen/](https://die-region.de/leben-freizeit/veranstaltungen/)

### **Aus der Praxis für die Praxis – Begleitung durch Mentor\*innen**

Neben dem Austausch zu allen Themen der Selbstständigkeit kann der intensivere Kontakt zu einer Person, die schon eine Unternehmensnachfolge erfolgreich umgesetzt hat, sinnvoll sein. Wir verfügen über Kontakte und helfen den oder die Unternehmer\*in für Sie zu finden. Sprechen Sie uns gern an.



Regelmäßig werden in den Städten und Landkreisen der Region zum Beispiel von den Wirtschaftsförderungen oder Kammern Informationsveranstaltungen zum Thema Unternehmensnachfolge angeboten. Hier ergeben sich auch immer Möglichkeiten sich mit Gleichgesinnten zu vernetzen und von Erfahrungen zu profitieren.

Die Allianz für die Region GmbH bietet neben speziellen Netzwerkveranstaltungen sogar ein eigenes Mentoringprogramm, um erfolgreiche Nachfolger\*innen kennenzulernen.



*Die eigenen Interessen zu wahren und teure Fehler zu vermeiden ist schwieriger als erwartet. Deshalb bringe ich mich gern bei Netzwerkveranstaltungen mit meinen Erfahrungen ein.«*

Dipl.-Ing. Ulrich Anders, Geschäftsführer und Nachfolger  
IMF Innovative Mechanik und Fertigung GmbH in Braunschweig.

*»Neben Informationen ist sicherlich der direkte Kontakt zu Gleichgesinnten besonders wichtig. Der persönliche Austausch kann zum Beispiel dabei helfen, Fehler zu vermeiden. Und wenn man schon etwas weiter ist, hilft es sehr, eine Ansprechperson bei plötzlich auftauchenden Fragen oder Problemen kontaktieren zu können. Deshalb bringen wir im Rahmen unseres Nachfolge-Mentorings neue und ehemalige Nachfolgeinteressierte miteinander in Kontakt.*

Sandra Semmler, Projektleitung „Selbstständigkeit durch Unternehmensnachfolge“, Allianz für die Region GmbH



Externe Unternehmensnachfolge

# DURCHHALTEN UND BAUCH- GEFÜHL.

## Interview mit Tarek Abram

Tarek Abram ist 39 Jahre alt, kommt ursprünglich aus dem Landkreis Osnabrück und hat im Mai 2024 das Unternehmen Böhm Feinmechanik und Elektrotechnik GmbH mit rund 40 Mitarbeitenden erfolgreich übernommen.

Wir haben mit Ihm über seinen Weg zum Inhaber und Geschäftsführer gesprochen.

*Das Interview mit Tarek Abram führte Sandra Genk, Projektmanagerin „Selbstständigkeit durch Unternehmensnachfolge“ bei der Allianz für die Region GmbH.*

### **Lieber Tarek, was hat Dich dazu bewegt, eine Unternehmensnachfolge anzutreten?**

Mein Kindheitstraum war es schon immer einmal meine eigene Firma leiten zu können. Hier gibt es zwei Wege: Entweder man gründet ein Start-Up (hier hat mir die notwendige Idee gefehlt) oder man tritt eine Unternehmensnachfolge an. Diese Möglichkeit ist mir aber erst im Laufe meiner Karriere klar geworden.

Vor der Übernahme war ich bereits viele Jahre als angestellter Geschäftsführer tätig. Die Unternehmensführung hat mir immer viel Spaß gemacht, ich habe viel gelernt und mich irgendwann gefragt, warum ich es nicht komplett selbst und nach meinen eigenen Vorstellungen mache. Der Gestaltungsspielraum in der Selbstständigkeit ist viel größer, und das war für mich der wichtigste Punkt. Und irgendwann habe ich diesen mutigen Schritt einfach gewagt.

### **Welchen Herausforderungen standest du während des Übernahmeprozesses gegenüber und welche Unterstützung hast du in dieser Zeit u. a. erhalten?**

Während des Prozesses gab es einige Herausforderungen. Das fing schon mit der Entscheidung an, zu wissen, ob Böhm das richtige Unternehmen ist. Es gab einige Momente, in denen ich sozusagen aufgeben wollte. Auch die Kaufpreisfindung sollte man nicht unterschätzen.



Thomas Kausch übergibt Tarek Abram zur Betriebsübergabe den Allianz für die Region Kompass, der sinnbildlich dafür steht, von nun an immer auf Kurs zu bleiben.

Die Allianz für die Region GmbH, vor allem Thomas Kausch, war für mich ein sehr wertvoller Ansprechpartner. Bei schwierigen Themen und Herausforderungen in der Abwicklung, die anfangs unüberwindbar schienen, hat er immer wieder vermittelt und mir sowohl Anregungen als auch Mut zugesprochen. Das Zurückkommen auf die Sachebene, sich wieder in Erinnerung zu holen, welches Potenzial in diesem Unternehmen steckt, war hier besonders wertvoll. Aber vor allem die Unterstützung meiner Partnerin, Familie und meiner Freunde hat mir geholfen immer wieder „neu“ durchzustarten.

### **Was hast Du gefühlt, als Du das erste Mal die Belegschaft kennengelernt hast? Wie hast du dich auf das Treffen vorbereitet?**

Das war für mich sehr aufregend, denn ich wusste nicht, ob die Mitarbeitenden mich akzeptieren würden. Ganz nach dem Motto Augen zu und durch. Ich habe mir genau überlegt, was ich sagen möchte, und habe es auch geübt. Dann bin ich vor die Belegschaft getreten, und zum Glück war es ein positiver Moment!



**Was hast Du aus der Übernahme gelernt, dass Du zukünftigen Nachfolgenden mit auf den Weg geben würdest?**

Durchhaltevermögen ist das Allerwichtigste. Man muss den festen Willen haben, den Weg zu gehen, denn es wird an einigen Stellen, an denen man es nicht geahnt hätte, holprig werden. Es ist auch wichtig, das eigene Netzwerk und Hilfe von Experten\*innen zu nutzen, denn allein schafft man es nicht. Sprecht mit Menschen, die einen ähnlichen Prozess durchlaufen sind. Und nicht zuletzt sollte man vor allem für seine eigene innere Stärke auch mal abschalten können, wobei Partner\*in, Familie und Freunde eine große Unterstützung bieten.

**Welche Vision und Pläne hast Du für die Zukunft des Unternehmens?**

Ich habe viele Pläne für die Weiterentwicklung des Unternehmens. Ich möchte jetzt in die nächste Generation gehen und modernisieren. Meine Vision für das Unternehmen ist es, zu wachsen, neue Aufträge zu gewinnen und unser Unternehmen durch moderne Büros und neue Produktionshallen weiterzuentwickeln. Digitalisierung und die Einführung eines ERP-Systems sind ebenfalls geplant. Auch der Außenauftritt wird ansprechender gestaltet, und wir wollen neue Kunden gewinnen.

Zudem ist es mir wichtig, die Mitarbeitenden noch mehr mit einzubinden. Ich möchte die Möglichkeit bieten sich weiterzuentwickeln, Mitarbeitererevents organisieren und Mehrwerte zu bieten, damit unsere Mitarbeiter gerne bei uns arbeiten und sich mit dem Unternehmen identifizieren können. Ich nehme schon eine Aufbruchstimmung wahr und die möchte ich nutzen, um gemeinsam voranzukommen.

**Tarek, vielen Dank für deine Ehrlichkeit. Hast du noch einen abschließenden Ratschlag für Nachfolge-Interessierte?**

Menschen, die sich für eine Nachfolge interessieren empfehle ich sich frühzeitig mit dem Thema zu beschäftigen und wenigstens zu identifizieren in welche Branche man gehen möchte. Die Fülle an Unternehmen auf den gängigen Plattformen überfordert schnell. Hier helfen Kriterien und die richtigen Berater\*innen. Wenn man dann ein Unternehmen identifiziert, bei dem das Bauchgefühl stimmt, sollte man mit vollem Elan rein und nicht stoppen!

*Betriebsrundgang mit dem ehemaligen Geschäftsführer und Betriebsübergeber Dr. Elmar Böhm.*



Externe Unternehmensnachfolge

# KONTAKTBÖRSE

## Wer hilft mir bei welchem Thema rund um die Unternehmensnachfolge?

**Die Kammern** helfen mit einer Orientierungsberatung bei Gründungen und Unternehmensnachfolgen weiter und unterstützen vor allem bei branchenspezifischen Fragen. In der Region Braunschweig-Wolfsburg sind das:

- › Handwerkskammer Braunschweig-Lüneburg-Stade
- › Industrie- und Handelskammer Braunschweig
- › Industrie- und Handelskammer Lüneburg-Wolfsburg

**Die örtlichen Wirtschaftsförderungen** helfen bei allen Fragen, die mit dem möglichen Standort des Unternehmens zusammenhängen, weiter. Da sie auch zu Fördermitteln beraten und oft spezielle Qualifikationsangebote haben, sollten sie sehr frühzeitig in den Nachfolgeprozess mit eingebunden werden. In der Region Braunschweig-Wolfsburg gibt es folgende Wirtschaftsförderungen bei Städten und Landkreisen:

- › Braunschweig Zukunft GmbH
- › Wirtschaftsförderungsgesellschaft Landkreis Gifhorn Innovation & Service GmbH
- › Wirtschaftsförderung im Landkreis Wolfenbüttel GmbH
- › WiReGo – Wirtschaftsförderung Region Goslar GmbH & Co. KG
- › Wirtschaftsregion Helmstedt GmbH
- › WIS – Wirtschafts- und Innovationsförderung Salzgitter GmbH
- › wito – Wirtschafts- und Tourismusfördergesellschaft Landkreis Peine mbH
- › WMG – Wolfsburg Wirtschaft und Marketing GmbH
- › Wolfsburg AG
- › daneben gibt es auch noch Wirtschaftsförderungen bei einigen Städten

Seit seiner Gründung im Jahr 1949 vertritt der **Arbeitgeberverband** – AGV Region Braunschweig e.V. – die Interessen der Arbeitgeber der Region. Dem AGV gehören heute mehr als 1.000 Mitgliedsunternehmen mit über 125.000 sozialversicherungspflichtigen Beschäftigten an. Der AGV berät vor allem zum Bereich Arbeitsrecht und allen Personalfragen. Hier finden sich auch weitere Informationen zum „Nachfolgenetzwerk“ regionaler Berater\*innen für die Unternehmensnachfolge.

- › AGV – Arbeitgeberverband Region Braunschweig e.V.
- › AGV – Allgemeiner Arbeitgeberverband Harz e.V.



*Wir bieten für Selbstständige und Nachfolgeinteressierte regelmäßig Informationsveranstaltungen wie Seminare oder Gründerstammtische an. Neben den Informationen besteht dabei natürlich auch die Möglichkeit zur Vernetzung mit Gleichgesinnten.«*

Nathalie Hauer ist seit über 20 Jahren bei der Wirtschaftsförderung der Stadt Salzgitter, WIS, für die Begleitung und Förderung von Gründungsinteressierten zuständig.

#### **Banken und Sparkassen**

- › Beratung bei Finanzierung und Kreditvergabe

#### **Steuerberater\*innen**

- › Beratung bei steuerlichen Auswirkungen einer Übertragung (Wer zahlt welche Steuern?)
- › Unternehmenskonzept entwickeln
- › Vereinbarung von schriftlichen Honorarvereinbarungen
- › Je nach Qualifikation auch bei der Kaufpreisermittlung

#### **Rechtsanwält\*innen**

- › Rechtsform des Unternehmens
- › Formulierung des Kaufvertrags
- › Unternehmenskonzept entwickeln
- › Vereinbarung von schriftlichen Honorarvereinbarungen
- › Pachtvertrag
- › Gesellschaftsvertrag
- › Rechte (Patente, Markenrechte, Patentrechte Dritter, Kosten der Patentrechtspflege etc., Lizenzrechte, Softwarenutzung, Kooperationsverträge)

#### **Notar\*innen**

- › Pachtvertrag
- › Gesellschaftsvertrag
- › Schenkungsvertrag  
→ muss notariell beurkundet sein
- › Grundstücksübertragung
- › Übertragung von GmbH-Anteilen



*»Hilfreich ist ein gutes Vertrauensverhältnis zum eigenen Berater zu haben. Neben der reinen Inhalte geht es auch darum, einen Sparringspartner für Diskussionen zu haben.*

Ralf Krömer, Geschäftsführer und Nachfolger bei der G+F Industrieservice GmbH in Cremlingen.



Externe Unternehmensnachfolge

# KONTAKTBÖRSE

## Kontaktdaten der regionalen KAMMERN & VERBÄNDE

Ergänzend zu individuellen Beratungsgesprächen im Rahmen einer Unternehmensnachfolge gibt nachfolgende Übersicht wichtige Anlaufstellen bei langjährigen Partner\*innen der Allianz für die Region GmbH wieder.

### Kammern und Verbände

#### Arbeitgeberverband Region Braunschweig

Wilhelmtorwall 32  
38118 Braunschweig  
Telefon 0531 242100

<https://agv-bs.de/nachfolgenetzwerk/>



### Kontakt

#### Dominique Moré

HR & Recruiting  
Telefon 0531 242110-15  
[more@agv-bs.de](mailto:more@agv-bs.de)

[Informationen und Veranstaltungen zum Thema Unternehmensnachfolge](#)

#### Veranstaltungskalender

<https://agv-bs.de/seminare/>

#### Handwerkskammer Braunschweig-Lüneburg-Stade

Burgplatz 2 + 2a  
38100 Braunschweig  
Telefon 0531 1201-0

<https://www.hwk-bls.de/artikel/einfach-einen-betrieb-uebernehmen-22,112,588.html>



#### Steffen Heuer

Betriebsberatung  
Telefon 0531 1201-266  
[heuer@hwk-bls.de](mailto:heuer@hwk-bls.de)

[Informationen und Veranstaltungen zum Thema Unternehmensnachfolge](#)

#### Veranstaltungskalender

[www.hwk-bls.de/artikel/veranstaltungen-der-betriebsberatung-22,637,1724.html](http://www.hwk-bls.de/artikel/veranstaltungen-der-betriebsberatung-22,637,1724.html)

#### Betriebsbörse der HWK

[www.hwk-bls.de/artikel/betriebsboerse-der-handwerkskammer-22,0,66.html](http://www.hwk-bls.de/artikel/betriebsboerse-der-handwerkskammer-22,0,66.html)

#### Stammtisch

[www.hwk-bls.de/artikel/stammtisch-fuer-nachfolgeinteressierte-22,718,2587.html](http://www.hwk-bls.de/artikel/stammtisch-fuer-nachfolgeinteressierte-22,718,2587.html)





Arbeitgeberverband  
Region Braunschweig e.V.



Handwerkskammer  
Braunschweig-Lüneburg-Stade



**IHK** Braunschweig



**IHK** LÜNEBURG  
WOLFSBURG

## Kammern und Verbände

## Kontakt

### IHK Braunschweig

Brabandtstraße 11  
38100 Braunschweig  
Telefon 0531 4715-0



### Uwe Heinze

Betriebsberatung  
Telefon 0531 4715-282  
Uwe.Heinze@braunschweig.ihk.de

<https://www.ihk.de/braunschweig/beratung-und-service/unternehmensfoerderung/unternehmensnachfolge>

### Informationen und Veranstaltungen zum Thema Unternehmensnachfolge

#### Seminare und Lehrgänge

[www.ihk.de/braunschweig/system/vstsuche-antrago/5177252](http://www.ihk.de/braunschweig/system/vstsuche-antrago/5177252)

### IHK Lüneburg-Wolfsburg – Geschäftsstelle Wolfsburg

Porschestraße 32  
38440 Wolfsburg  
Telefon 05361 2954-0



### Meike Förster

Unternehmensgründung und -förderung  
Telefon 05361 2954-20  
meike.foerster@ihklw

<https://www.ihk.de/ihklw/produkte/beratung-und-service/unternehmensnachfolge/informationen-uebergeber-5715334>

### Informationen und Veranstaltungen zum Thema Unternehmensnachfolge

#### Expertengespräche für Unternehmer\*innen

[www.ihk.de/ihklw/produkte/beratung-und-service/gruendung-foerderung/beratung-und-veranstaltungen/ihk-beratung-fuer-gruender3/expertentage-4671664](http://www.ihk.de/ihklw/produkte/beratung-und-service/gruendung-foerderung/beratung-und-veranstaltungen/ihk-beratung-fuer-gruender3/expertentage-4671664)

#### Informationen für Übernehmer\*innen

[www.ihk.de/ihklw/produkte/beratung-und-service/unternehmensnachfolge/informationen-uebernehmer-5715332](http://www.ihk.de/ihklw/produkte/beratung-und-service/unternehmensnachfolge/informationen-uebernehmer-5715332)

#### Informationen für Übergeber\*innen

[www.ihk.de/ihklw/produkte/beratung-und-service/unternehmensnachfolge/informationen-uebergeber-5715334](http://www.ihk.de/ihklw/produkte/beratung-und-service/unternehmensnachfolge/informationen-uebergeber-5715334)

Externe Unternehmensnachfolge

# KONTAKTBÖRSE

## Kontaktdaten der regionalen WIRTSCHAFTSFÖRDERUNGEN | 1

Ergänzend zu individuellen Beratungsgesprächen im Rahmen einer Unternehmensnachfolge gibt nachfolgende Übersicht wichtige Anlaufstellen bei langjährigen Partner\*innen der Allianz für die Region GmbH wieder.

Braunschweig  
Gifhorn  
Goslar



Landkreis Gifhorn



Helmstedt  
Peine



Wirtschafts- und  
Tourismusfördergesellschaft  
Landkreis Peine mbH

Salzgitter  
Wolfenbüttel  
Wolfsburg



Wirtschaftsförderung  
im Landkreis Wolfenbüttel GmbH



Überregional



Wir fördern Niedersachsen

## Wirtschaftsförderungen in der Region

## Kontakt

### BRAUNSCHWEIG

#### Braunschweig Zukunft GmbH

Sack 17  
38100 Braunschweig  
Telefon 0531 470-3440



[https://www.braunschweig.de/wirtschaft\\_wissenschaft/wirtschaftsfoerderung/index.php](https://www.braunschweig.de/wirtschaft_wissenschaft/wirtschaftsfoerderung/index.php)

#### Informationen und Veranstaltungen zum Thema Unternehmensnachfolge

##### Veranstaltungskalender

[www.braunschweig.de/wirtschaft\\_wissenschaft/existenzgruendung/gruendungsnetzwerk.php](http://www.braunschweig.de/wirtschaft_wissenschaft/existenzgruendung/gruendungsnetzwerk.php)

##### Gründungswoche

[www.braunschweig.de/wirtschaft\\_wissenschaft/existenzgruendung/gruendungswoche\\_anmeldung](http://www.braunschweig.de/wirtschaft_wissenschaft/existenzgruendung/gruendungswoche_anmeldung).

##### Gründerinnentag

[www.braunschweig.de/wirtschaft\\_wissenschaft/existenzgruendung/gruenderinnentag\\_anmeldung](http://www.braunschweig.de/wirtschaft_wissenschaft/existenzgruendung/gruenderinnentag_anmeldung)

#### Olivia Sauer

Gründungsförderung  
Telefon 0531 470-3452  
[olivia.sauer@braunschweig.de](mailto:olivia.sauer@braunschweig.de)

### GIFHORN

#### Wirtschaftsförderungsgesellschaft Landkreis Gifhorn Innovation & Service GmbH

Schlossplatz 1  
38518 Gifhorn  
Telefon 05371 82-0



<https://www.gifhorn.de/wirtschaft-und-wohnen/wirtschaftsfoerderung/>

#### Informationen und Veranstaltungen zum Thema Unternehmensnachfolge

##### KMU-Förderung

[www.gifhorn.de/wirtschaft-und-wohnen/wirtschaftsfoerderung/foerdermoeglichkeiten/](http://www.gifhorn.de/wirtschaft-und-wohnen/wirtschaftsfoerderung/foerdermoeglichkeiten/)

##### MikroSTARTer

[www.gifhorn.de/wirtschaft-und-wohnen/wirtschaftsfoerderung/foerdermoeglichkeiten/](http://www.gifhorn.de/wirtschaft-und-wohnen/wirtschaftsfoerderung/foerdermoeglichkeiten/)

#### Katharina Hoffmann

Interims Geschäftsführung  
Wirtschaftsförderung  
Telefon 05371 82-8739  
[katharina.hoffmann@gifhorn.de](mailto:katharina.hoffmann@gifhorn.de)

### GOSLAR

#### Wirtschaftsförderung Region Goslar GmbH & Co.KG

Klubgartenstraße 5  
38640 Goslar  
Telefon 05321 76702



<https://wirego.de/startseite.html>

#### Informationen und Veranstaltungen zum Thema Unternehmensnachfolge

##### Veranstaltungskalender

<https://wirego.de/events-alle.html>

##### Gründungstag, Gründungsportal, Beratungsnetzwerk

<https://wirego.de/newsleser/gruendungstag-2023.html>

#### Anja Blümel

Wirtschaftsförderung und Gründung  
Telefon 05321 76-703  
[anja.bluemel@wirego.de](mailto:anja.bluemel@wirego.de)

Externe Unternehmensnachfolge

# KONTAKTBÖRSE

## Kontaktdaten der regionalen WIRTSCHAFTSFÖRDERUNGEN | 2

Ergänzend zu individuellen Beratungsgesprächen im Rahmen einer Unternehmensnachfolge gibt nachfolgende Übersicht wichtige Anlaufstellen bei langjährigen Partner\*innen der Allianz für die Region GmbH wieder.

### Wirtschaftsförderungen in der Region

### Kontakt

HELMSTEDT

#### Wirtschaftsregion Helmstedt GmbH

Poststraße 3  
38350 Helmstedt  
Telefon 05351 52353-430



<https://wr-helmstedt.de/unser-angebot-fuer-unternehmen/#nachfolge>

**Informationen und Veranstaltungen zum Thema Unternehmensnachfolge**

#### Beratungsnetzwerk für Gründungen im Landkreis Helmstedt

<https://wr-helmstedt.de/beratungsnetzwerk/>

#### Cassina Mönch

Wirtschaftsförderung  
Telefon 05351 52353-421  
[cassina.moench@wr-helmstedt.de](mailto:cassina.moench@wr-helmstedt.de)

PEINE

#### Wirtschafts- und Tourismusfördergesellschaft Landkreis Peine mbH

Ilse der Hütte 10  
31241 Ilse  
Telefon 05172 9492-600



<https://wito-gmbh.de/start-ups-gruender/unternehmensuebernahme/>

**Informationen und Veranstaltungen zum Thema Unternehmensnachfolge**

#### Fördermittel und Gründerzuschuss

<https://wito-gmbh.de/start-ups-gruender/foerdermittel-und-gruenderzuschuss/>

#### Informationen zur Unternehmensübernahme

<https://wito-gmbh.de/start-ups-gruender/unternehmensuebernahme/>

#### Joline Gruber

Wirtschaftsförderung  
Telefon 05172 9492625  
[j.gruber@wito-gmbh.de](mailto:j.gruber@wito-gmbh.de)

## Wirtschaftsförderungen in der Region

## Kontakt

### SALZGITTER

#### Wirtschafts- und Innovationsförderung Salzgitter GmbH

Windmühlenbergstraße 20

38259 Salzgitter

Telefon 05341 90099-0

[www.wis-salzgitter.de](http://www.wis-salzgitter.de)



#### Nathalie Hauer

Wirtschaftsförderung

Telefon 05341 90099-15

[nathalie.hauer@wis-salzgitter.de](mailto:nathalie.hauer@wis-salzgitter.de)

#### Informationen und Veranstaltungen zum Thema Unternehmensnachfolge

##### Gründerinnentag, Gründerwoche

<https://gruenden-in-salzgitter.de/gruewo/>

##### Gründungsstammtisch

<https://gruenden-in-salzgitter.de/stammtisch/>

### WOLFENBÜTTEL

#### Wirtschaftsförderung im Landkreis Wolfenbüttel GmbH

Im Kirchwinkel 4

38319 Remlingen-Semmenstedt

Telefon 05331 84-824

[wirtschaftsfoerderung-lkwf.de](http://wirtschaftsfoerderung-lkwf.de)



#### Thomas Löhr

Nachfolge

Mobil 0152 56957348

[loehr@wirtschaftsfoerderung-lkwf.de](mailto:loehr@wirtschaftsfoerderung-lkwf.de)

#### Informationen und Veranstaltungen zum Thema Unternehmensnachfolge

##### Nachfolge Quick Check

[zlb0eux2de3.typeform.com/to/jjaEpcKx?typeform-source=wirtschaftsfoerderung-lkwf.de](http://zlb0eux2de3.typeform.com/to/jjaEpcKx?typeform-source=wirtschaftsfoerderung-lkwf.de)

### WOLFSBURG

#### WMG Wolfsburg Wirtschaft und Marketing GmbH

Porschestraße 2

38440 Wolfsburg

Telefon 05361 89994-0

[www.wmg-wolfsburg.de/wirtschaft](http://www.wmg-wolfsburg.de/wirtschaft)



#### Nadine Wolters

Wirtschaftsförderung

Telefon 05361 89994-28

[wolters@wmg-wolfsburg.de](mailto:wolters@wmg-wolfsburg.de)

#### Informationen und Veranstaltungen zum Thema Unternehmensnachfolge

##### Veranstaltungen, Netzwerke und Plattformen

[www.wmg-wolfsburg.de/wirtschaftsfoerderung/unternehmerservice/netzwerke-und-veranstaltung](http://www.wmg-wolfsburg.de/wirtschaftsfoerderung/unternehmerservice/netzwerke-und-veranstaltung)

##### Service für Gründungen und junge Unternehmen

[www.wmg-wolfsburg.de/wirtschaftsfoerderung/unternehmerservice/gruendungen/#1608123598411-bbfd1399-5025](http://www.wmg-wolfsburg.de/wirtschaftsfoerderung/unternehmerservice/gruendungen/#1608123598411-bbfd1399-5025)

### ÜBER- REGIONAL

#### NBank – Beratungsstelle Braunschweig

An der Martinikirche 3

38100 Braunschweig

Telefon 0511 30031-9333

<https://www.nbank.de/Service/Beratungsstellen>



## Externe Unternehmensnachfolge

# LITERATUR & LINKS



### „Unternehmensnachfolge – Die optimale Planung“ Broschüre des Bundesministeriums für Wirtschaft und Energie

<https://www.bmwk.de/Redaktion/DE/Publikationen/Mittelstand/nexxt-unternehmensnachfolge-die-optimale-planung.html>

Existenzgründungsportal  
des BMWK

### Informationen, Beratung, Veranstaltungen – alles rund um das Thema Unternehmensnachfolge.

Sortiert nach Standort

BRAUNSCHWEIG	
Allianz für die Region GmbH	<a href="https://www.allianz-fuer-die-region.de/wirtschaft/unternehmensnachfolge">https://www.allianz-fuer-die-region.de/wirtschaft/unternehmensnachfolge</a>
Arbeitgeberverband Region Braunschweig e. V.	<a href="https://agv-bs.de/nachfolgenetzwerk/">https://agv-bs.de/nachfolgenetzwerk/</a> <a href="https://agv-bs.de/seminare/">https://agv-bs.de/seminare/</a>
Braunschweig Zukunft GmbH	<a href="https://www.braunschweig.de/wirtschaft_wissenschaft/wirtschaftsfoerderung/index.php">https://www.braunschweig.de/wirtschaft_wissenschaft/wirtschaftsfoerderung/index.php</a> <a href="https://www.braunschweig.de/wirtschaft_wissenschaft/existenzgruendung/gruendungsnetzwerk.php">https://www.braunschweig.de/wirtschaft_wissenschaft/existenzgruendung/gruendungsnetzwerk.php</a> <a href="https://www.braunschweig.de/wirtschaft_wissenschaft/existenzgruendung/gruendungswoche_anmeldung.php">https://www.braunschweig.de/wirtschaft_wissenschaft/existenzgruendung/gruendungswoche_anmeldung.php</a> <a href="https://www.braunschweig.de/wirtschaft_wissenschaft/existenzgruendung/gruenderinnentag_anmeldung.php">https://www.braunschweig.de/wirtschaft_wissenschaft/existenzgruendung/gruenderinnentag_anmeldung.php</a>
Die Region – Veranstaltungskalender	<a href="https://die-region.de/leben-freizeit/veranstaltungen/">https://die-region.de/leben-freizeit/veranstaltungen/</a>
Handwerkskammer Braunschweig-Lüneburg-Stade	<a href="https://www.hwk-bls.de/artikel/kurse-und-seminare-finden-22,231,275.html">https://www.hwk-bls.de/artikel/kurse-und-seminare-finden-22,231,275.html</a> <a href="https://www.hwk-bls.de/artikel/einfach-einen-betrieb-uebernehmen-22,112,588.html">https://www.hwk-bls.de/artikel/einfach-einen-betrieb-uebernehmen-22,112,588.html</a> <a href="https://www.hwk-bls.de/artikel/veranstaltungen-der-betriebsberatung-22,637,1724.html">https://www.hwk-bls.de/artikel/veranstaltungen-der-betriebsberatung-22,637,1724.html</a> <a href="https://www.hwk-bls.de/artikel/betriebsboerse-der-handwerkskammer-22,0,66.html">https://www.hwk-bls.de/artikel/betriebsboerse-der-handwerkskammer-22,0,66.html</a> <a href="https://www.hwk-bls.de/artikel/stammtisch-fuer-nachfolgeinteressierte-22,718,2587.html">https://www.hwk-bls.de/artikel/stammtisch-fuer-nachfolgeinteressierte-22,718,2587.html</a>
IHK Braunschweig	<a href="https://www.ihk.de/braunschweig/beratung-und-service/unternehmensfoerderung/unternehmensnachfolge">https://www.ihk.de/braunschweig/beratung-und-service/unternehmensfoerderung/unternehmensnachfolge</a> <a href="https://www.ihk.de/braunschweig/system/vstsuche-antrago/5177252">https://www.ihk.de/braunschweig/system/vstsuche-antrago/5177252</a>
GIFHORN	
Wirtschaftsförderungsgesellschaft Landkreis Gifhorn Innovation & Service GmbH	<a href="https://wirtschaftsfoerderung-gifhorn.de/">https://wirtschaftsfoerderung-gifhorn.de/</a>
Wirtschaftsförderung und Stadtmarketing Gifhorn GmbH	<a href="https://www.wista-gifhorn.de/wirtschaftsfoerderung/">https://www.wista-gifhorn.de/wirtschaftsfoerderung/</a>

<b>GOSLAR</b>	
Stadt Goslar – Wirtschaftsförderung und strategische Entwicklung	<a href="https://www.goslar.de/47-wirtschaft/wirtschaftsfoerderung">https://www.goslar.de/47-wirtschaft/wirtschaftsfoerderung</a>
WiReGo – Wirtschaftsförderung Region Goslar GmbH & Co.KG	<a href="https://wirego.de/startseite.html">https://wirego.de/startseite.html</a> <a href="https://wirego.de/events-alle.html">https://wirego.de/events-alle.html</a> <a href="https://wirego.de/newsleser/gruendungstag-2023.html">https://wirego.de/newsleser/gruendungstag-2023.html</a> <a href="https://wirego.de/beratungsnetzwerk.html">https://wirego.de/beratungsnetzwerk.html</a>
<b>HELMSTEDT</b>	
WR – Wirtschaftsregion Helmstedt GmbH	<a href="https://wr-helmstedt.de/unser-angebot-fuer-unternehmen/#nachfolge">https://wr-helmstedt.de/unser-angebot-fuer-unternehmen/#nachfolge</a>
Wirtschaftsregion Helmstedt GmbH, Beratungsnetzwerk	<a href="https://wr-helmstedt.de/beratungsnetzwerk/">https://wr-helmstedt.de/beratungsnetzwerk/</a>
<b>PEINE</b>	
Stadt Peine	<a href="https://www.peine.de/de/rathaus/wirtschaft/wirtschaftsfoerderung_kontakt/">https://www.peine.de/de/rathaus/wirtschaft/wirtschaftsfoerderung_kontakt/</a>
wito – Wirtschafts- und Tourismusfördergesellschaft Landkreis Peine mbH	<a href="https://wito-gmbh.de/start-ups-gruender/unternehmensuebernahme/">https://wito-gmbh.de/start-ups-gruender/unternehmensuebernahme/</a> <a href="https://wito-gmbh.de/start-ups-gruender/foerdermittel-und-gruenderzuschuss/">https://wito-gmbh.de/start-ups-gruender/foerdermittel-und-gruenderzuschuss/</a> <a href="https://wito-gmbh.de/start-ups-gruender/unternehmensuebernahme/">https://wito-gmbh.de/start-ups-gruender/unternehmensuebernahme/</a>
<b>SALZGITTER</b>	
Stadt Salzgitter	<a href="https://www.salzgitter.de/wirtschaft/regional/beratungsnetz.php">https://www.salzgitter.de/wirtschaft/regional/beratungsnetz.php</a>
WIS – Wirtschafts- und Innovationsförderung Salzgitter GmbH	<a href="https://www.wis-salzgitter.de/">https://www.wis-salzgitter.de/</a> <a href="https://gruenden-in-salzgitter.de/gruewo/">https://gruenden-in-salzgitter.de/gruewo/</a> <a href="https://gruenden-in-salzgitter.de/stammtisch/">https://gruenden-in-salzgitter.de/stammtisch/</a>
<b>WOLFENBÜTTEL</b>	
Existenz & Zukunft. Das Beraternetzwerk Wolfenbüttel e.V.:	<a href="https://www.existenzundzukunft.de/">https://www.existenzundzukunft.de/</a>
Stadt Wolfenbüttel	<a href="https://www.wolfenbuettel.de/index.php?ModID=10&amp;FID=2672.1431.1&amp;object=tx%2C3413.22">https://www.wolfenbuettel.de/index.php?ModID=10&amp;FID=2672.1431.1&amp;object=tx%2C3413.22</a>
Technisches Innovationszentrum Wolfenbüttel e.V	<a href="https://www.tiw-wf.de/">https://www.tiw-wf.de/</a> Raus
Wirtschaftsförderung im Landkreis Wolfenbüttel GmbH	<a href="https://wirtschaftsfoerderung-lkwf.de/">https://wirtschaftsfoerderung-lkwf.de/</a> <a href="https://zlb0eux2de3.typeform.com/to/jjaEpcKx?typeform-source=wirtschaftsfoerderung-lkwf.de">https://zlb0eux2de3.typeform.com/to/jjaEpcKx?typeform-source=wirtschaftsfoerderung-lkwf.de</a>
<b>WOLFSBURG</b>	
IHK Lüneburg-Wolfsburg – Geschäftsstelle Wolfsburg	<a href="https://www.ihk.de/ihklw/produkte/beratung-und-service/unternehmensnachfolge/informationen-uebergeber-5715334">https://www.ihk.de/ihklw/produkte/beratung-und-service/unternehmensnachfolge/informationen-uebergeber-5715334</a> <a href="https://www.ihk.de/ihklw/produkte/beratung-und-service/gruendung-foerderung/beratung-und-veranstaltungen/ihk-beratung-fuer-gruender3/expertentage-4671664">https://www.ihk.de/ihklw/produkte/beratung-und-service/gruendung-foerderung/beratung-und-veranstaltungen/ihk-beratung-fuer-gruender3/expertentage-4671664</a> <a href="https://www.ihk.de/ihklw/produkte/beratung-und-service/unternehmensnachfolge/informationen-uebernehmer-5715332">https://www.ihk.de/ihklw/produkte/beratung-und-service/unternehmensnachfolge/informationen-uebernehmer-5715332</a>
Stadt Wolfsburg	<a href="https://www.wolfsburg.de/wirtschaft/wirtschaften-und-investieren">https://www.wolfsburg.de/wirtschaft/wirtschaften-und-investieren</a>
WMG Wolfsburg Wirtschaft und Marketing GmbH	<a href="https://www.wmg-wolfsburg.de/wirtschaftsfoerderung/unternehmerservice/">https://www.wmg-wolfsburg.de/wirtschaftsfoerderung/unternehmerservice/</a> <a href="https://www.wmg-wolfsburg.de/wirtschaftsfoerderung/unternehmerservice/netzwerke-und-veranstaltung/">https://www.wmg-wolfsburg.de/wirtschaftsfoerderung/unternehmerservice/netzwerke-und-veranstaltung/</a> <a href="https://www.wmg-wolfsburg.de/wirtschaftsfoerderung/unternehmerservice/gruendungen/#1608123598411-bbfd1399-5025">https://www.wmg-wolfsburg.de/wirtschaftsfoerderung/unternehmerservice/gruendungen/#1608123598411-bbfd1399-5025</a>
<b>ÜBERREGIONAL</b>	
BMWi – Bundesministerium für Wirtschaft und Energie	<a href="https://www.existenzgruender.de/static/etraining/existenzgruendung/inhalt.html">https://www.existenzgruender.de/static/etraining/existenzgruendung/inhalt.html</a> <a href="https://www.existenzgruender.de/SharedDocs/Downloads/DE/Broschueren-Flyer/Unternehmensnachfolge-optimale-Planung.pdf?__blob=publicationFile">https://www.existenzgruender.de/SharedDocs/Downloads/DE/Broschueren-Flyer/Unternehmensnachfolge-optimale-Planung.pdf?__blob=publicationFile</a>
Förderdatenbank	<a href="http://www.foerderdatenbank.de">www.foerderdatenbank.de</a>
KMU-Rechner	<a href="https://kmurechner.de/">https://kmurechner.de/</a>
NBank – Beratungsstelle Braunschweig	<a href="https://www.nbank.de/Service/Beratungsstellen/">https://www.nbank.de/Service/Beratungsstellen/</a>
Nexxt-Change	<a href="https://www.nexxt-change.org">https://www.nexxt-change.org</a>



Stand: Februar 2025

### Allianz für die Region GmbH

Frankfurter Straße 284 · 38122 Braunschweig

Selbstständigkeit durch Unternehmensnachfolge  
Sandra Semmler | Thomas Kausch | Sandra Genk

Telefon 0531 1218-0

Fax 0531 1218-123

[www.allianz-fuer-die-region.de](http://www.allianz-fuer-die-region.de)  
[nachfolge@allianz-fuer-die-region.de](mailto:nachfolge@allianz-fuer-die-region.de)

### Bildnachweis

istockphoto.com

S. 1: filadendron

S. 4: courtneyk

S. 15: Chalirmpoj Pimpisarn

S. 16: jacoblund

### Allianz für die Region GmbH

S. 7: Claudia Ivens

S. 11: Typografix: Roman Brodel

S. 20+21: Visum / Stefan Sobotta

Alle übrigen Motive sind Eigentum der  
Allianz für die Region GmbH oder der  
zitierten Unternehmen | Personen.